

Iniziativa Cofinanziata e Patrocinata dalle Camere di Commercio di Brescia, Bergamo e Como-Lecco

## FASE FENOLOGICA

FIORITURA

### PAROLE CHIAVE:

CALDO ANOMALO,  
CATTURE EUZOPHERA

**"Monitoraggio assistenza tecnica, formazione e diffusione di buone pratiche per la salvaguardia dell'olivicoltura nelle provincie di Bergamo, Brescia, Como e Lecco"**

### BOLLETTINO OLIVO

**29-05-2026**

### TECNICI

AREALE GARDESANO

Olmo Bonzi: 340-0002464

Paolo Zani: 328-4933440

Deborah Madernini: 347-2723570

AREALE SEBINO

Luigi Alberti: 340-8903484

AREALE LARIANO

Riccardo Pozzi: 334-8154399

## AREALE GARDA

Si sta verificando **un'ondata di calore eccezionale**, che arriva proprio durante la **fase di fioritura dell'olivo**. In alcune aree le temperature superano le medie stagionali, **raggiungendo picchi oltre i 35°C**. Queste **condizioni climatiche**, decisamente anomale, **mettono sotto stress le piante in uno dei momenti più delicati del loro ciclo vitale**. A causa del caldo, si può verificare una **riduzione della vitalità dei fiori**: questi **appaiono con i petali secchi e gli organi riproduttivi disidratati, quindi tendono a cadere precocemente**. Anche **il polline può subire danni, iniziando a perdere la sua vitalità e capacità fecondante sopra i 30°C**. Le **catture di mosca dell'olivo sono nulle**. Si segnalano **primi sporadici ingressi di cimice asiatica**, al momento non pericolosa. Si registra **un aumento delle catture di *Euzophera pinguis*** e delle catture di ***Euzophera bigella***. È stata rilevata la presenza sporadica di cotonello dell'olivo *Euphyllura olivina*.

## SITUAZIONE FITOSANITARIA

**Sospendere tutti gli interventi limitandosi se necessario allo sfalcio dell'oliveto.**

Nella maggioranza dei casi le piante non mostrano ancora sintomi legati allo stress idrico perché la quantità di acqua nel terreno è sufficiente. Solo **nel caso di terreni sciolti o zone dove nelle scorse settimane vi è stato uno scarso apporto meteorico, si consiglia di eseguire un'irrigazione di soccorso** a coloro dotati di impianto irriguo. **Un aiuto in questa fase per supportare la pianta a resistere allo stress idrico può venire dai trattamenti fogliari con prodotti biostimolanti ad azione osmotica** che, accumulandosi nelle cellule, prevengono la perdita di acqua e proteggono le membrane cellulari e gli enzimi, permettendo alla pianta di mantenere le proprie funzioni vitali anche in condizioni di siccità o caldo. **Alcuni esempi possono essere la glicinbetaina, gli aminoacidi vegetali a funzione osmoregolatrice e gli estratti di alghe**. Ad ogni modo **si consiglia di valutare attentamente la convenienza economica del trattamento, poiché i costi potrebbero superare i benefici**.

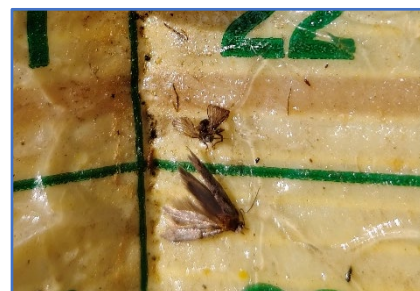
## CONSIGLI AGRONOMICI

Attualmente si **consiglia di sospendere tutti gli interventi fitosanitari fino a fine fioritura**.

## CONSIGLI D'INTERVENTO



Fiori danneggiati dalle alte temperature-areale Garda



Adulto di *E. bigella*-  
Areale Garda-

Iniziativa Cofinanziata e Patrocinata dalle Camere di Commercio di Brescia, Bergamo e Como-Lecco

## AREALE SEBINO

Negli oliveti del Sebino **la fase fenologica è compresa tra piena fioritura e allegagione iniziale**, con le cultivar più precoci che stanno completando la caduta dei petali e avviando la formazione dei primi frutticini.

**Nelle esposizioni più calde** e nei versanti meglio irradiati **l'allegagione risulta già evidente**, mentre nelle **zone più fresche** e in quota persistono le piante sono in **piena fioritura**. Si ricorda che **per la completa allegagione** dei frutticini **bisognerà attendere** ancora poiché **molti dei frutticini inizialmente formati tendono a disseccare fisiologicamente** (cascola fisiologica)

### SITUAZIONE FITOSANITARIA

Le condizioni meteorologiche dell'ultima settimana, caratterizzate da **temperature elevate** ma **generalmente comprese entro limiti favorevoli alla riproduzione dell'olivo**, hanno consentito un regolare svolgimento della fioritura. L'umidità atmosferica e le temperature notturne hanno favorito la vitalità del polline e la fecondazione.

**Non si evidenziano al momento situazioni diffuse di stress termico** tali da compromettere l'allegagione. **Solo in alcuni siti particolarmente esposti e poco ventilati eventuali picchi di temperatura potrebbero aver causato lievi riduzioni della fertilità dei fiori**, senza tuttavia determinare danni significativi su scala territoriale.

Nelle prossime due settimane **sarà fondamentale monitorare l'allegagione per valutare la percentuale di frutti allegati** e l'eventuale cascola fisiologica, **evitando interventi fitosanitari non necessari** durante la piena fioritura per non interferire con gli insetti pronubi e la fecondazione. **Nei giovani impianti o terreni superficiali, è importante verificare la disponibilità idrica e prevenire condizioni di stress in questa fase delicata**, mantenendo il cotico erboso gestito e limitando la competizione idrica in caso di riserve d'acqua limitate.

### CONSIGLI AGRONOMICI

**Sospendere i trattamenti fitosanitari.**

**In caso di presenza di Margaronia o altri fitofagi, programmare eventuali interventi soltanto al termine della fioritura** e dopo aver verificato il superamento delle soglie d'intervento.

### CONSIGLI D'INTERVENTO



Fioritura-areale Sebino



Ovatura con neanidi di prima età di Cimice asiatica- areale Sebino



CAMERA DI COMMERCIO  
BERGAMO



CAMERA DI COMMERCIO  
COMO-LECCO  
insieme per lo sviluppo

Iniziativa Cofinanziata e Patrocinata dalle Camere di Commercio di Brescia, Bergamo e Como-Lecco

## AREALE LARIO

Fase fenologica: **fioritura**

**Il caldo degli ultimi giorni ha accelerato la schiusura dei fiori.** Le temperature anomale potrebbero interferire con la vitalità del polline e abbassare la percentuale di successo dell'impollinazione.

Infatti, se esposti alle alte temperature, i fiori possono perdere vitalità: i petali diventano secchi e gli organi riproduttivi si disidratano, portando a una caduta prematura. Inoltre, il polline rischia di danneggiarsi: oltre i 30°C, perde progressivamente la sua capacità di fecondare.

### SITUAZIONE FITOSANITARIA

**In questa fase, per non interferire con la fioritura,** è consigliabile **sospendere tutte le operazioni colturali. Chi ne ha la possibilità, può invece provvedere all'irrigazione dell'oliveto,** in modo da mantenere le piante in **condizioni idriche ottimali** e, di conseguenza, **limitare il più possibile la disidratazione del polline.**

### CONSIGLI AGRONOMICI

**Interrompere tutti gli interventi fitosanitari.**

### CONSIGLI D'INTERVENTO



CAMERA DI COMMERCIO  
BERGAMO



CAMERA DI COMMERCIO  
COMO-LECCO  
insieme per lo sviluppo

Iniziativa Cofinanziata e Patrocinata delle Camere di Commercio di Brescia, Bergamo e Como-Lecco

## NOTIZIE ED EVENTI

### **BANDI GAL Sebino e Valle Camonica**

Per i soci del Sebino si comunica che il Gal Sebino e Valle Camonica ha pubblicato i Bandi SRD08 - SRE04 - SRD12.1SRD12.2°.

A tale proposito per chi fosse interessato qui sotto si riportano i link:

[www.galsebinovallecamonica.it/scheda-promo/bandi-gal-pac-2023-2034](http://www.galsebinovallecamonica.it/scheda-promo/bandi-gal-pac-2023-2034)

[www.galsebinovallecamonica.it/scheda-promo/bandi-gal-pac-2023-2035](http://www.galsebinovallecamonica.it/scheda-promo/bandi-gal-pac-2023-2035)

[www.galsebinovallecamonica.it/scheda-promo/bandi-gal-pac-2023-2036](http://www.galsebinovallecamonica.it/scheda-promo/bandi-gal-pac-2023-2036)

[www.galsebinovallecamonica.it/scheda-promo/bandi-gal-pac-2023-2037](http://www.galsebinovallecamonica.it/scheda-promo/bandi-gal-pac-2023-2037)

Si ricorda che per tutti gli aggiornamenti di visitare il sito [www.galsebinovallecamonica.it](http://www.galsebinovallecamonica.it)

### **BANDO APERTO**

Si comunica che **la CCIAA di Brescia** ha emesso un **bando per i Contributi alle Imprese Agricole del settore olivicolo (AGEF 2603)**, le domande possono essere **presentate dall'17 marzo 2026 fino al 33 ottobre 2026**.  
Si riporta il link alla pagina dedicata:

<https://www.bs.camcom.it/bandi-e-contributi/bandi-di-contributo-camerale/impese-olivicole>

